



FORMES & SCULPTURES

COP 2020

SOMMAIRE

01 | L'ANNÉE 2020

02 | POUR UNE CROISSANCE DURABLE

03 | POUR UNE CROISSANCE INCLUSIVE



LE MOT DU PRÉSIDENT

Toute cette année 2020, le Covid 19 a mis à mal les entreprises et bouleversé profondément l'économie et nos modes de vie. Ce faisant, la pandémie a ainsi prouvé que les piliers du développement durable, l'environnement, le social et l'économie étaient intimement liés.

Engagés de longue date dans une politique RSE sincère, nous pensons, chez

Formes & Sculptures, avoir trouvé dans notre démarche de politique durable, les ressources nécessaires pour mieux gérer la crise. Nous avons pu juger ainsi de la qualité de notre modèle social et du niveau d'engagement de nos équipes qui ont accepté de modifier pendant de longs mois leurs conditions de travail pour continuer l'activité de l'entreprise.

Allégés de la pression quotidienne, nous avons eu le temps de la réflexion et nous nous sommes découvert des capacités d'innovation qui jusqu'à présent avaient pu nous manquer.

Les contraintes du sans contact ont été notre source d'inspiration et un an plus tard, forts du dépôt de nombreux brevets, nous avons mis au point un nouveau concept de magasin entièrement robotisé et digitalisé répondant aux contraintes du retail de demain. Nous démarrons sa commercialisation et à travers nos échanges clients, nous mesurons combien notre image s'est transformée.

Même si nous avons bien résisté, notre chiffre d'affaires a toutefois diminué... alors c'est par le biais de la réduction de nos consommations, de pratiques frugales que nous avons cherché à améliorer notre rentabilité... encore une qualité développée dans le cadre de notre démarche d'écoconception.

À l'aune de la crise, nous avons renforcé nos valeurs et développé une large capacité de résilience qui vont nous aider à aborder ce monde post Covid qui ne sera plus comme avant.

2020 EN CHIFFRES

27

CA du groupe
en Millions €

120

Salariés répartis
en 6 sociétés

3

Sites de
Production

1 en propre
2 partenaires

63

Score Ecovadis



Dans le top 4%
des entreprises
de notre secteur



Certifié depuis
2015



Certifié depuis
2020



Membre depuis
2017



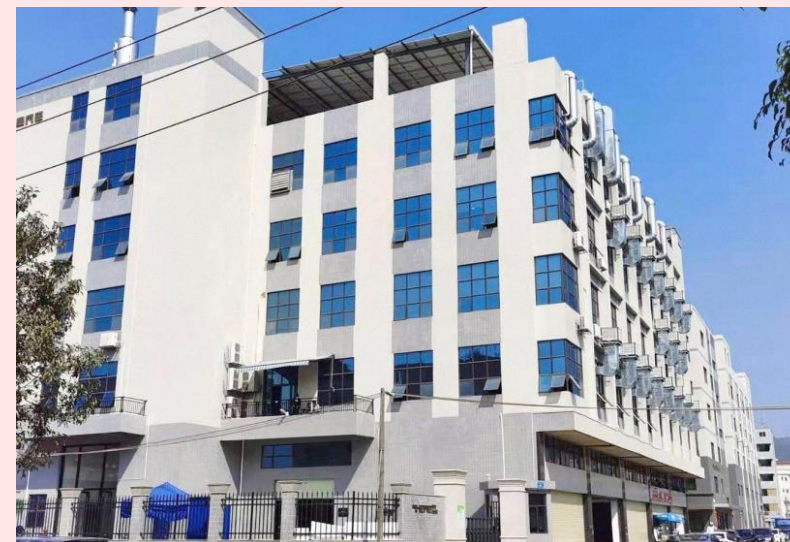
F&S INTÈGRE LES SOCIÉTÉS



Grâce à l'expertise de ses nouveaux partenaires acquise depuis 20 ans dans les domaines du pharmaceutique, de la téléphonie et de l'édition, F&S propose depuis la fin 2020 une offre carton complète et se positionne comme...

UN GROUPE LEADER DE LA PLV CARTON !

UNE NOUVELLE USINE EN CHINE DE 12 000m²



Notre usine chinoise a déménagé dans un nouveau bâtiment flambant neuf de 6 étages, situé à 15 min de l'ancien. Tous le personnel en place continue de travailler dans cette nouvelle structure.



F&S ACTIF LOCALEMENT DANS LA LUTTE CONTRE LE COVID

Dès le début de la crise, F&S a agi en société citoyenne et mis à la disposition tous ses talents de conception, de production et de logistique ainsi que son aide financière pour équiper les maisons médicales, les pharmacies et le personnel hospitalier de matériel de protection (colonnes distributrices de gel, bornes d'accueil et masques).

01 | L'ANNÉE 2020

L'INNOVATION COMME CAPACITÉ DE RESILIENCE

BBL : SOLUTION DIGITALE ET ROBOTISÉE POUR LE RETAIL DE DEMAIN



Nous avons créé, sur notre site, un magasin expérimental BBL (Bléré Beauty Lab) afin d'étudier et tester de nouvelles solutions de distribution des cosmétiques, des soins et des parfums au travers de l'utilisation des technologies : sans contact, digital et robotisation.

F&S INVENTE LA PLATINE
100 % ÉCO

- 100% CARTON
- 100% RECYCLABLE
- 100% SANS DANGER
- 100% RÉSISTANT
- 100% ESTHÉTIQUE



NOS PLUS BELLES REALISATIONS DE 2020



Réorganisation des 80 espaces gaming de la FNAC

F&S fête Noël avec
les Maisons LANCÔME
ET DIOR



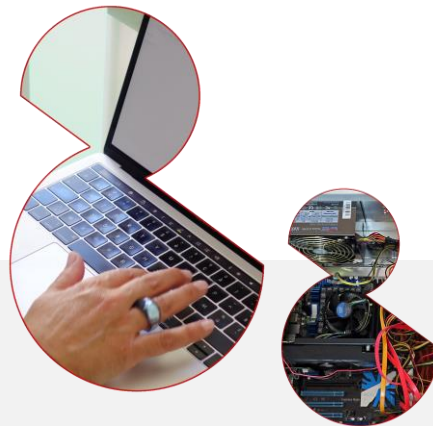
02 | POUR UNE CROISSANCE DURABLE

L'EXCELLENCE DANS LA FRUGALITÉ

La recherche de l'excellence qui nous guide dans notre pratique quotidienne nous a permis de fidéliser une clientèle de Maisons de luxe. La perfection, oui, mais pas à n'importe quel coût ! Notre volonté est d'assurer la meilleure des performances, en produisant des réponses de moindre impact pour l'environnement et pour nos équipes... et la bonne surprise pour nos clients ce sont des coûts de revient réduits .

*faire mieux
avec moins*

f&s



UN BON DÉCHET EST UN DÉCHET QU'ON NE PRODUIT PAS

La réduction des déchets est un levier important pour réduire les coûts de l'entreprise ainsi que son impact environnemental. Afin de sensibiliser nos équipes au gaspillage de matière, nous nous sommes dotés d'indicateurs mesurant pour le premier, le tonnage annuel, et pour le second, l'efficacité de notre gestion des déchets : poids de déchets rejetés par heure travaillée.

Après une augmentation en 2019, on observe depuis la mise en place de ces indicateurs une stabilisation des chiffres. Des actions d'optimisation de gestion des stocks et de sensibilisation des équipes sont actuellement mises en place pour amorcer la décroissance souhaitée.



LA SOBRIÉTÉ NUMÉRIQUE

Face à l'explosion des usages du numérique, amplifiée par la crise liée au Covid 19, la question de la réduction de l'empreinte carbone du numérique semble plus que jamais d'actualité. Ainsi chez F&S, nous appliquons un protocole qui prend en compte le cycle de vie complet de notre matériel

- L'achat du matériel : réparabilité, norme écoresponsable, qualité des écrans
- L'utilisation : virtualisation des serveurs, accessoires filaires (sans pile), réparation, contrats de maintenance, code de bonne utilisation
- Fin de vie : recyclage et réemploi interne et via des associations

02 | POUR UNE CROISSANCE DURABLE

L'EXCELLENCE DANS LA FRUGALITÉ



DANS LE SILLAGE DES ACCORDS DE PARIS

Dans leur stratégie de lutte contre le réchauffement climatique, les accords de Paris préconisent d'atteindre la « neutralité carbone » à l'horizon 2050. Pour ne pas dépasser les 2°C voir les 1,5°C, les entreprises doivent s'orienter vers une consommation d'énergie 100% renouvelable et ne plus utiliser d'énergies fossiles.

2023: 100 % ELECTRICITÉ VERTE



% ÉLECTRICITÉ RENOUVELABLE



En 2020, notre énergie électrique provenait pour 81% du nucléaire et 12% d'énergies renouvelables, se répartissant pour moitié entre l'hydraulique et l'éolien.

RÉDUCTION DE NOS CONSOMMATIONS D'ÉNERGIE



EFFICIENCE ÉLECTRIQUE *



* Consommation $kCO_2/1000$ heures travaillées

En 2020, nous avons fortement amélioré notre indice d'efficacité électrique : baisse de 9 % pour un objectif qui était fixé à 5 %.



EFFICIENCE GAZ *



* Consommation $kCO_2/1000$ heures travaillées

Le gaz utilisé sur le site de Bléré sert exclusivement au chauffage des bâtiments. En 2020, nous avons amélioré notre efficacité de 18 %.



02 | POUR UNE CROISSANCE DURABLE

VERS UN MODÈLE D'ÉCONOMIE PLUS CIRCULAIRE

L'économie circulaire est un levier de compétitivité des entreprises. Le déploiement de solutions circulaires permet de transformer les contraintes liées à la raréfaction des ressources en opportunités créatrices de valeur. F&S a ainsi développé des actions dans plusieurs domaines: conception, gestion et valorisation des déchets ...

L'ÉCOCONCEPTION AU CŒUR DE NOTRE STRATÉGIE DE DÉVELOPPEMENT



Certifié Écopopai depuis 2015, F&S s'est servi de l'écoconception pour créer de la valeur (optimisation des coûts) et consolider son image afin de fidéliser ses clients et approcher de nouveaux prospects.

En 2016, nous créons **FSINSTALLATION** pour maîtriser la fin de vie de nos productions et en 2017, **theVMFactory** qui conçoit et fabrique du matériel éco-conçu pour le retail.



2019 POPAI AWARDS : ARGENT CATÉGORIE ÉCOCONCEPTION



Meuble évolutif composé d'une structure standard et d'habillages. Au lieu de livrer à chaque animation des meubles complets, nous fournissons au magasin une structure en métal qui sera conservée pendant 2 ans et un décor spécifique à chaque campagne..



02 | POUR UNE CROISSANCE DURABLE

VERS UN MODÈLE D'ÉCONOMIE PLUS CIRCULAIRE



Nous recyclons nos déchets à hauteur de 66 %. Dans notre programme « L'excellence dans la frugalité », nous fabriquons en produisant de moins en moins de déchets matière. Mathématiquement la part de déchets recyclés se retrouve diminuée par rapport à la totalité des déchets d'où la revue à la baisse de l'objectif 2021.

% DÉCHETS RECYCLÉS



2018	66
2019	62
2020	66
Objectif 2021	55

UN BON DÉCHET EST UN DÉCHET VALORISÉ

VALORISER les déchets permet de réduire leur impact environnemental par rapport à un traitement sans valorisation. Dès notre engagement dans la démarche environnementale, nous avons fait une priorité de la gestion de nos déchets.



- Qualification et tri des déchets (23 bennes permettant de trier toutes les variétés de plastique par couleur, le bois, le métal, le carton, le papier)

- Manipulation et stockage des déchets dangereux en limitant risques et nuisances
- Recyclage par un prestataire agréé

02 | POUR UNE CROISSANCE DURABLE

VERS UN MODÈLE D'ÉCONOMIE PLUS CIRCULAIRE

2025 : FIN DU PLASTIQUE VIERGE

Pour atteindre un total remplacement du plastique issu d'origine fossile, F&S investit dans une démarche R&D et une politique Achats responsables.

- Notre programme de recherche nous a permis de mettre au point une offre 100% plastique régénéré pour l'injection (PMMA, PS, PET recyclés) et 100 % plastique recyclé pour la tabletterie.
- Des essais très concluants à partir de matières renouvelables comme les bioplastiques (PLA, PHA)
- Une transposition de la technique de la tabletterie au carton nous permet de l'utiliser en remplacement du plastique.
- Résine végétale recyclable à l'infini;



50% DE NOS PLASTIQUES
BIENTÔT RECYCLÉS !

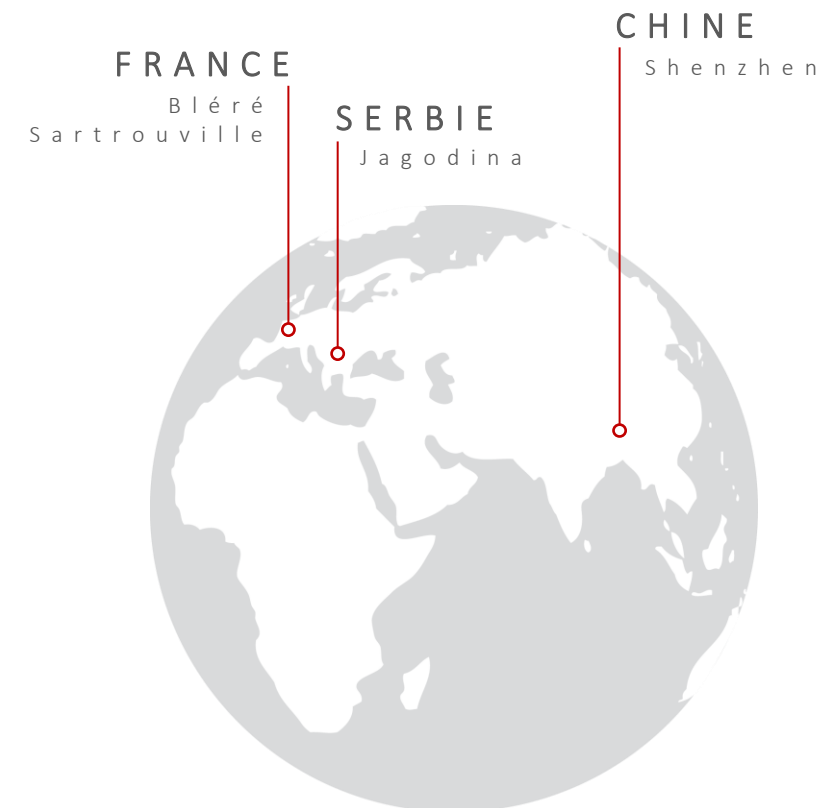
Ce chiffre s'applique
au PMMA.



%PMMA RECYCLÉ
SUR TOTAL PMMA



UNE OFFRE ÉCORESPONSABLE SUR L'ENSEMBLE DE NOS SITES



F&S est implanté dans 3 pays :
France, Chine et Serbie.

Nous sommes le seul groupe à offrir
une qualité similaire de services
quelque soit le lieu de nos
productions.
La démarche écoresponsable en fait
partie.



02 | POUR UNE CROISSANCE DURABLE

VERS UN MODÈLE D'ÉCONOMIE PLUS CIRCULAIRE

« NOUS N'HÉRITONS PAS DE LA TERRE DE NOS PARENTS, NOUS L'EMPRUNTONS À NOS ENFANTS. » ST EXUPÉRY



Notre site de Bléré s'étend sur 5 hectares et comprend 15 000 m² de bâtiments. En 3 ans, nous avons planté 100 arbres et implanté 5 ruches.

LA BIODIVERSITÉ, UN PATRIMOINE À PROTÉGER



ACCIDENTS DE POLLUTION



%BIODIVERSITÉ



PROMOTION ENVIRONNEMENT



OBJECTIF ZÉRO POLLUTION

Cette année, nous avons mis en place une procédure de gestion de déversement accidentelle de produits polluants associée à un programme de formation interne du personnel pour développer des actions de prévention et de sécurisation lors des manipulations des substances dangereuses.

Chaque année, nous nous engageons à réaliser au moins une action en faveur de la biodiversité : plantation d'arbres, ruches...

Afin d'aider à la diffusion des idées en faveur de la défense de l'environnement, nous mettons en place différentes actions assurant la promotion et le partage des bonnes pratiques d'écoconception (rédaction de documents, participation à des événements...).



LUTTE CONTRE LA PERTE DE LA BIODIVERSITÉ

Treize millions d'hectares de forêts sont perdus chaque année tandis que la dégradation persistante des terres arides a conduit à la désertification de 3,6 milliards d'hectares. En étant certifié FSC®, nous participons à la lutte contre la perte de la biodiversité par une extraction équilibrée des produits forestiers.



03 | POUR UNE CROISSANCE INCLUSIVE

F&S crée les conditions d'un vivre ensemble et d'une croissance inclusive qui mettent en place un cadre de travail assurant le dialogue social, la sécurité des salariés, la diversité et la non-discrimination.

LA DIVERSITÉ, UNE RICHESSE POUR F&S

Formes & Sculptures présente une répartition de 55 % de Femmes et de 45 % d'Hommes. L'âge moyen des salariés est de 44 ans pour les femmes et 42 ans pour les hommes. L'ancienneté moyenne est de 9 ans.

Devant ce pluralisme de profils, F&S a su adapter ses contrats de travail en proposant une grande flexibilisation au rapport salarial et une individualisation des termes de négociation. En 2020, nous proposons ainsi à nos 120 salariés 16 différents types de contrats.

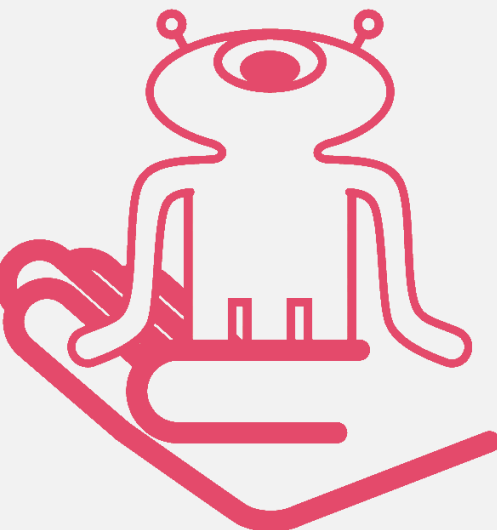
Le seul héritage « positif » du Covid aura été de valider la pertinence du télétravail. Ce dispositif a fait ses preuves chez F&S, aussi donnons-nous la possibilité aux salariés dont le poste s'y prête de travailler 1 journée par semaine de chez eux. Cette mesure contribuera à diminuer la part carbone liée aux transports vers les bureaux et les sites de production.



F&S, UNE
ENTREPRISE
OÙ IL FAIT
BON VIVRE !



03 | POUR UNE CROISSANCE INCLUSIVE



AU TRAVAIL, C'EST LE TALENT QUI COMPTE

La mise en œuvre de l'égalité professionnelle entre les femmes et les hommes au sein des entreprises est non seulement une obligation légale mais aussi un gage de justice sociale et de performance économique.

Chez F&S, c'est un enjeu stratégique que d'assurer l'égalité à l'embauche, la diminution entre les écarts de salaires et la présence des femmes dans les fonctions de management et de direction.



INDEX ÉGALITÉ HOMME/FEMME



L'index Hommes / Femmes prend en compte les écarts de salaires, de promotions et la proportion de femmes parmi les 10 salaires les plus importants.

Le score de 91 est très satisfaisant et reflète les efforts déployés.



% SENIOR + 50 ANS EN CDI ET INTERIM



L'évolution constante de notre activité de production nous oblige à avoir recours à l'emploi par intérim pour mieux nous adapter aux demandes clients. Très ancrée localement, notre société est un employeur majeur de son bassin d'activités notamment auprès des seniors de plus de 50 ans : leur grande expérience, leur efficacité, leur faculté d'adaptation nous permettent de maintenir un standard de qualité quelques soient la complexité, la variété et l'urgence des projets des Maisons de luxe.



EMPLOI HANDICAP



Une intégration réussie prend également en compte les populations touchées par le handicap. Les questions de leur intégration sont transposables à la prise en charge de la diversité au sens large (H/F, nationalités, cultures) et profite ainsi à l'ensemble du personnel.

L'objectif de notre indicateur Emploi Handicap est de valoriser la totalité des initiatives liées au travail avec handicap (CDI, ESAT) sur la base de 100K€ facturés. Nous constatons une tendance que nous souhaitons maintenant soutenir de façon proactive.



03 | POUR UNE CROISSANCE INCLUSIVE

LA SÉCURITÉ, C'EST L'AFFAIRE DE TOUS !

Jamais autant que cette année, nous avons pris conscience de la vulnérabilité de nos santés et combien la santé au travail était un enjeu majeur pour les entreprises : sans salarié, le travail s'arrête c'est aussi simple que cela !

MIEUX VAUT PRÉVENIR QUE GUÉRIR

Au-delà du Covid, F&S inscrit la sécurité au travail au sein de ses priorités. Si le nombre d'accidents avec arrêt de travail se situait très largement en dessous de la moyenne de notre secteur, les incidents bénins avaient augmenté de façon exponentielle. Après une étude approfondie pour mieux comprendre le phénomène, nous avons mis en place une première étape de sensibilisation auprès des équipes, complétée par le réaménagement de certains postes de travail. ce qui a permis de réduire par 3 notre indicateur de fréquence d'accidents entre 2019 et 2020. De façon générale, nos dépenses en formation SST n'ont cessé d'augmenter. La protection sociale offerte aux salariés est 50 % plus importante que la normale légale.



MAÎTRISER LES RISQUES CHIMIQUES AVEC REACH

En modifiant en profondeur la gestion des risques chimiques, la conformation à la réglementation Reach nous permet de mieux protéger l'environnement et la santé de nos salariés et des consommateurs. Dans le cadre de notre recherche et développement en éco-conception, nous continuons de solliciter activement nos fournisseurs pour une décroissance continue des COV et CMR.

LUTTE ANTI-COVID

Nous avons fait valider les dispositions sanitaires adoptées sur notre site de production par [#Legalpreuve.fr](https://www.legalpreuve.fr). Ce constat délivré par huissier atteste que nos unités de production de Bléré appliquent et respectent parfaitement le protocole de dispositions sanitaires prévu par le gouvernement. Ces préventions nous ont permis de traverser la crise sans arrêt important de nos équipes.



03 | POUR UNE CROISSANCE INCLUSIVE

SE FORMER C'EST GRANDIR

Faire preuve d'adaptabilité permet de mieux saisir les opportunités commerciales. Ainsi pour être agiles, nos équipes doivent coopérer efficacement, innover et anticiper mieux que la concurrence. Pour atteindre de tels résultats, le management doit savoir exploiter les compétences individuelles comme les compétences collectives. Pour ce faire, nous avons besoin de talents, épanouis et continuellement formés auxquels nous offrons des opportunités de carrière. Aujourd'hui, on mesure par un indicateur le budget de formation alloué par salarié.



FORMATION EN € PAR SALARIÉ

2020

254

14 BREVETS DÉPOSÉS EN 2020

Grâce à la compétence de tous nos talents, nous avons déposé à L'INPI 14 brevets en lien avec la distribution sans contact de parfums, de soins, de maquillage, l'utilisation de la cellulose moulée et la mise au point d'une nouvelle technologie « la tabletterie carton ».



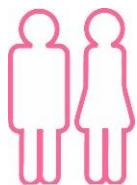
03 | POUR UNE CROISSANCE INCLUSIVE

Nous sensibilisons nos salariés en définissant clairement :

- Les situations de discrimination, de harcèlement, de fraude et de corruption pour éviter la banalisation des comportements délictueux.
- Les conditions d'une croissance éthique du business où sont bannies la corruption, les pratiques anticoncurrentielles et où l'information est gérée de façon responsable.



Les discriminations, le harcèlement et la fraude peuvent être présents sous des formes très variées, souvent insidieuses qui sont parfois difficiles à reconnaître. F&S a dispensé une formation pour aider son personnel à prendre conscience et savoir pointer de telles déviations.



SENSIBILISATION AUX DISCRIMINATIONS

Objectif 2021 80



SENSIBILISATION À L'ÉTHIQUE DU BUSINESS

Objectif 2021 80



SENSIBILISATION À LA GESTION RESPONSABLE DE L'INFORMATION

Objectif 2021 80

DISPOSITIF LANCEUR D'ALERTE

Un dispositif de lancement d'alerte assurant l'anonymat des coordonnées de l'expéditeur a été mis à la disposition du personnel pour témoigner de possibles comportements délictueux en matière de discrimination, de harcèlement, de fraudes ou de corruption.

Nous mesurons par des indicateurs la proportion du personnel formé.

